



P. 6 > LE DOSSIER

## Valorisation des biodéchets : VIVE L'ÉCO-LOGIS !



 **SmetomGeeode**  
Proche du terrain, proche de demain.



P. 4  
**T'as le look,  
coco!**



P. 10  
**Il n'y a pas  
d'âge pour  
apprendre...**



P. 11  
**Le tri  
évolue,  
changeons  
nos  
habitudes!**

# Vie pratique

## SMETOM-GEEODE

Zone industrielle  
Route départementale 619  
77370 NANGIS

## Horaires d'ouverture

- ➔ Lundi au vendredi de 9 h à 12 h et de 13 h à 17 h
- ➔ Samedi de 9 h à 12 h
- ➔ Fermé les 1<sup>er</sup> janvier, 1<sup>er</sup> mai, 25 décembre et période estivale (absence de permanence de l'accueil les samedis)

## Contact

Tél. : 01 64 00 26 45  
contact@smetom-geeode.fr

**Scannez-moi**  
pour accéder  
au site du  
SMETOM-GEEODE



**Scannez-moi**  
pour accéder  
à la page Facebook  
du SMETOM-GEEODE



Vêtements



Linge



Chaussures



**Vos vêtements, linge de maison et chaussures déposés ici seront majoritairement reportés ou recyclés**



Pour plus d'informations sur la 2<sup>e</sup> vie de vos textiles déposés, rendez-vous sur [www.refashion.fr/citoyen](http://www.refashion.fr/citoyen)

## Les consignes à suivre

**Vous pouvez déposer**



Vos vêtements et votre linge de maison propres et secs dans un sac fermé (DOL)



Vos chaussures liées par paires et dans un sac fermé (DOL)

Même usés, ils seront valorisés à plus de 99%

MERCI



Ne déposez pas d'articles humides, ni souillés



Que déposez-vous dans ?

## Les déchetteries

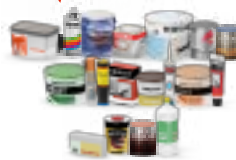
BETON-BAZOUCHES • BRAY-SUR-SEINE  
GOUAIX • JOUY-LE-CHÂTEL • MORMANT  
NANGIS • PROVINS • VERNEUIL L'ÉTANG  
VILLIERS-SAINT-GEORGES  
VULAINES-LÈS-PROVINS

	MATIN	APRÈS-MIDI
Lundi	FERMÉ	14 h - 17 h
Mardi	9 h - 12 h 30	14 h - 17 h
Mercredi	9 h - 12 h 30	14 h - 17 h
Jeudi	FERMÉ	
Vendredi	9 h - 12 h 30	14 h - 17 h
Samedi	8 h 30 - 17 h 20	
Dimanche	FERMÉ	

Fermées tous les jours fériés, lundi de Pâques et lundi de Pentecôte.



DÉCHETS DES PRODUITS DE BRICOLAGE ET DÉCORATION



DÉCHETS DES PRODUITS D'ENTRETIEN MAISON



DÉCHETS DES PRODUITS D'ENTRETIEN VÉHICULE



DÉCHETS DES PRODUITS D'ENTRETIEN PISCINE



DÉCHETS DES PRODUITS DU JARDINAGE



DÉCHETS DES PRODUITS DE CHAUFFAGE, CHEMINÉE ET BARBECUE



OUTILLAGES DU PEINTRE USAGÉS



DÉCOUVREZ TOUS LES POINTS DE COLLECTE ET LES DÉCHETTERIES SUR :

[www.ecodds.com](http://www.ecodds.com)

# L'édito du président

Madame, Monsieur,

L'ère du tout jetable est révolue !  
A l'heure où le développement durable est un enjeu pour notre planète, de plus en plus d'habitants ont un réflexe citoyen, en ne jetant plus, en achetant mieux et en étant au quotidien contributeur à l'amélioration du tri. Le SMETOM-GEEODE participe à cette prise de conscience. Si la collecte et le traitement est son métier premier, le SMETOM-GEEODE poursuit la mission d'accentuer la revalorisation du contenu de nos poubelles.

Ceci s'est d'ores et déjà traduit, conformément à la loi entrée en vigueur en 2023, par la simplification du processus de tri sélectif sur l'ensemble de son territoire d'action. Dans le même temps, une politique de sensibilisation des publics, jeune comme adulte, a été instaurée. Des animations et des ateliers animés par des professionnels du tri, sont mis en place pour inciter à une meilleure gestion des déchets.

Mieux gérer, c'est aussi offrir une seconde vie à nos objets : la ressourcerie située sur le site de Provins « laquelle connaît un succès grandissant auprès des usagers » vous accueille aux horaires des déchetteries.

Mieux gérer, c'est également amplifier notre pratique de recyclage du verre. A cette fin, le SMETOM-GEEODE a multiplié les points d'apport volontaire sur l'ensemble des communes-membres. Mieux gérer, c'est enfin ouvrir le chantier du traitement des biodéchets. Ces derniers peuvent constituer une ressource naturelle utile pour les cultures s'ils sont valorisés, un allègement du contenu des bacs à ordures.

Dans les pages qui suivent, votre magazine revient sur ces deux derniers points et détaille notamment le calendrier de mise en œuvre de cette politique de valorisation des biodéchets.

Bonne lecture,

**Eric JEUNEMAITRE**  
Président du SMETOM-GEEODE




---

## DIRECTEUR DE LA PUBLICATION

Eric JEUNEMAITRE

## RÉDACTION EN CHEF

Service communication  
SMETOM-GEEODE

## CONCEPTION • RÉALISATION



## CRÉDIT PHOTOS

Smetom-Geeode

## IMPRESSION

Imprimé par Melun Impressions  
Imprimé en 20000 exemplaires

## DÉPÔT LÉGAL

Juin 2024  
ISSN 2646-3911

---

# T'as le look, COCO!



**EN CINQ ANS, LE SMETOM-GEEODE A MENÉ UN IMPORTANT PROGRAMME DE MODERNISATION DE SEPT DÉCHETTERIES PRÉSENTES SUR SON TERRITOIRE. PLUS DE SERVICES, PLUS DE CONFORT ET UNE ABSENCE D'INCIDENCE SUR LA CONTRIBUTION À L'HABITANT ÉTAIENT LES MAÎTRES-MOTS DES CHANTIERS RÉALISÉS. ENSEMBLE FAISONS UN TOUR D'HORIZON DES TRAVAUX MENÉS... MAIS ÉGALEMENT DE CEUX À VENIR!**

Faciliter la collecte et la gestion des déchets, répondre aux filières de recyclage et de réemploi, intégrer les dernières normes en vigueur, telles étaient les consignes au cœur des chantiers engagés dans les déchetteries. En 2019, ce fut, ainsi, d'abord au tour des sites de Verneuil l'Étang et de Jouy-le-Châtel de bénéficier de cette cure de jouvence. Ont suivi Mormant et Bray-sur-Seine en 2022, puis Gouaix et Beton-Bazoches en 2023. Quant à Provins,

PLUS **Proches** n°32 | JUIN 2024

la déchetterie a vu la construction d'un nouvel aménagement plus vaste et confortable, équipé d'une innovation majeure : une ressourcerie !

Le SMETOM-GEEODE ne compte pas s'arrêter là ! D'ores et déjà, les études ont été lancées pour le site de Villiers-Saint-Georges. Le lancement des travaux est prévu pour le second semestre 2024. En 2025, il se concentrera sur la déchetterie de Nangis. Les études seront entamées avec pour objectif de moderniser la déchetterie et envisager l'ouverture d'une ressourcerie.

**Sur la Bassée -Montois, enfin, le SMETOM-GEEODE est, actuellement, à la recherche d'un terrain susceptible d'accueillir une nouvelle déchetterie et envisage de créer une plateforme de déchets verts.**

## Le saviez-vous ?

Grâce à sa carte d'accès, l'utilisateur a la possibilité de déposer ses déchets dans toutes les structures du SMETOM-GEEODE. Par ailleurs, toutes les déchetteries disposent d'un espace accueillant les dépôts destinés à la ressourcerie.

# Laurence FRANÇOISE

## RESPONSABLE DU SERVICE DÉCHETTERIES-RESSOURCERIE

---

CE N'EST PAS PEU DIRE QUE LAURENCE FRANÇOISE CONNAÎT BIEN LE SMETOM-GEEODE. VOILÀ VINGT-CINQ ANS QU'ELLE Y EXERCE DES MÉTIERS QUI LA PASSIONNE ! D'AMBASSADRICE DU TRI AU SERVICE COLLECTE, ELLE A REJOINT CELUI DES DÉCHETTERIES-RESSOURCERIE IL Y A NEUF ANS, D'ABORD EN TANT QU'ADJOINTE AVANT D'EN PRENDRE LES RÊNES. ELLE NOUS EN DIT PLUS.

### En quoi consiste votre travail ?

Bien évidemment, en tant que cheffe de service, une partie de mon métier est administrative : veiller au bon fonctionnement du service, gérer les plannings des agents, le suivi budgétaire du service, se tenir informé de l'évolution des filières réglementaires, participer aux réunions de chantier des travaux de rénovations des déchetteries...

Toutefois, mon rôle est également très pratique. Par exemple, régulièrement, je visite les neuf déchetteries et la plateforme de déchets verts présentes sur le territoire du SMETOM-GEEODE pour voir concrètement ce qui fonctionne et les points à améliorer en concertation avec les agents de sites. Ma mission me conduit aussi à travailler avec les mairies, les différents prestataires intervenants, les éco-organismes des filières de recyclage mises en place. Tous les soirs, je recense les besoins d'enlèvement et effectue la planification des interventions de nos prestataires sur nos sites.

### A quoi sert une déchetterie ?

Si l'on décompose le mot déchetterie, nous retrouvons la notion de déchet et de tri. Une déchetterie est un site fermé où l'on tri ses déchets en les jetant dans des contenants adaptés (soit en benne, en caisse palette, en grille, en cuve...)

Les objets sont triés selon la matière (en quoi est-ce fabriqué), son utilité (à quoi cela sert), son type de fonctionnement (comment je l'utilise). Actuellement, il y a une vingtaine de filières de valorisation des déchets par le recyclage et/ou le réemploi mis en place.

### En quoi consistent ces interventions ?

Chaque jour, des entreprises viennent procéder au vidage des contenants des déchetteries selon nos demandes ou les planifications d'enlèvements validés. Il faut organiser ces interventions, en sachant que celles-ci sont réparties par filière.

Si je prends l'exemple d'une tondeuse à gazon. Suivant si elle est manuelle, thermique ou électrique, elle ira dans une filière différente et sera traitée par un opérateur particulier. Au SMETOM-GEEODE, nous sommes très attachés aux notions de recyclage et de seconde vie.

### Vous parlez de rôle pratique, votre travail contient énormément de relationnel, finalement ?

Tout à fait. Et c'est un aspect plaisant de mon travail. Quand on parle de relationnel, on pense à l'usager, bien sûr. Evidemment, je suis régulièrement à leur écoute. Je constate, d'ailleurs, que nos usagers sont friands d'informations relatives au recyclage. Cela fait plaisir, car ils sont acteurs, à nos côtés, de l'effort que nous menons en faveur du développement durable. Relationnel aussi avec les agents ! Il est primordial pour moi, car ils sont le premier maillon de la réussite de notre action et ils véhiculent également l'image du SMETOM-GEEODE auprès des usagers de notre territoire.



# Valorisation des biodéchets : VIVE L'ÉCO-LOGIS !

LES BIODÉCHETS, C'EST-À-DIRE LES DÉCHETS ISSUS DE L'ALIMENTATION OU DES ACTIVITÉS DE JARDINAGE, REPRÉSENTENT PRÈS D'UN TIERS DES POUBELLES D'ORDURES MÉNAGÈRES DES FRANÇAIS.

LEUR VALORISATION CONSTITUE, PAR CONSÉQUENT, UN ENJEU PREMIER, À L'HEURE OÙ L'ÉTAT VEUT FAIRE TENDRE LE PAYS VERS LA NEUTRALITÉ CARBONE DANS UN AVENIR PROCHE.

AYANT LA RESPONSABILITÉ DE LA COLLECTE, MAIS ÉGALEMENT DU TRAITEMENT ET DE LA VALORISATION DES DÉCHETS, LE SMETOM-GEEODE S'EST, DONC, LOGIQUEMENT MIS AU TRAVAIL POUR ÉLABORER UN PROGRAMME D'ACTION CAPABLE DE RÉPONDRE À CETTE AMBITION.

**Scannez-moi**  
pour accéder au guide  
du compostage



## Un déploiement territorial

Il faut noter que celui-ci s'est déjà traduit, entre novembre 2023 et mars dernier, par la **distribution de composteurs individuels aux communes de moins de 1 000 habitants**, inscrites à l'opération COMPOS'TOUR. Ceci fait, le SMETOM-GEEODE engage la deuxième phase de son projet, laquelle sera rythmée par cinq dates majeures :

- **Depuis le 1<sup>er</sup> juin** : réalisation d'un travail avec les **communes de moins de 3 500 habitants pour définir des lieux d'accueil de composteurs collectifs** et identifier des personnes responsables de leur entretien.
- **A partir du 1<sup>er</sup> octobre** : installation, par le SMETOM-GEEODE, de **composteurs dans les écoles des communes de moins de 3 500 habitants** et mise en place de la collecte des biodéchets issus de la restauration scolaire dans les autres.
- **A partir du 1<sup>er</sup> février 2025** : mise en œuvre de la **collecte des biodéchets pour les habitations individuelles dans les communes de plus de 3 500 habitants**. Le type de collecte (porte-à-porte, point de regroupement, etc.) sera laissé à l'appréciation des mairies.
- **A partir du 1<sup>er</sup> février 2026** : déploiement de la **collecte de biodéchets pour les petits collectifs dans toutes les communes**.
- **A partir du 1<sup>er</sup> février 2027** : instauration de la **collecte pour les grands ensembles de logements**, en lien avec les bailleurs.

## Quid des professionnels?

Pour les professionnels (entreprises, administrations, Ehpad, restaurants collectifs, etc.), la loi a arrêté le 31 décembre 2023, comme date à laquelle la collecte des biodéchets doit être effective. Il est rappelé que le SMETOM-GEEODE ne pouvant prendre en charge celle-ci, des entreprises spécialisées proposent un service de collecte sur le territoire.



# Valorisation des biodéchets : L'EXEMPLE DE LA MÉTHANISATION

**LES BIODÉCHETS, RAPPELONS-LE, SONT CONSTITUÉS DES DÉCHETS ALIMENTAIRES ET DE CEUX NATURELS BIODÉGRADABLES, C'EST-À-DIRE SE DÉCOMPOSANT SOUS L'ACTION DE MICRO-ORGANISMES (BACTÉRIES OU CHAMPIGNONS).**

Deux familles de biodéchets peuvent être distinguées :

- Les déchets de cuisine et de table
- Les déchets des commerces ou des marchés alimentaires (étals de fruits et légumes, de boucherie, de fleuriste, etc.)

S'ils font partie des déchets non-dangereux, leur gestion doit répondre à certaines obligations (prévention, tri, valorisation, etc.) posées par le code de l'environnement. Ainsi, une valorisation biologique après déconditionnement et hygiénisation, via la **méthanisation, permet à la fois de produire de l'énergie (biogaz) et de faire retourner au sol des matières organiques (digestat) adaptées aux besoins ergonomiques des sols. Ces fertilisants organiques se substituent à la fabrication d'engrais de synthèse**, reposant pour partie sur des ressources minières non-renouvelables et indisponibles en France, lesquelles pèsent considérablement sur le bilan énergétique global du pays.



© MSE

# Du nouveau

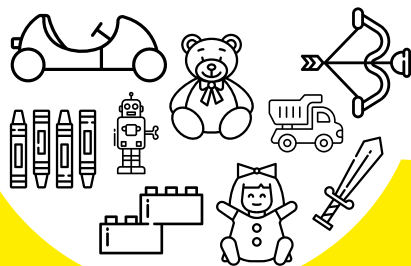
## DU CÔTÉ DES DÉCHETTERIES

AFIN DE RÉPONDRE AUX OBLIGATIONS DE RECYCLAGE, ET NOTAMMENT CELLES RELATIVES À LA RESPONSABILITÉ ÉLARGIE DES PRODUCTEURS (R.E.P.), LES DÉCHETTERIES DU SMETOM-GEEODE ONT ÉVOLUÉ.

De nouvelles filières ont ouvert afin de permettre un recyclage croissant ou d'offrir une deuxième vie à nos déchets. Que déposer en déchetterie ? La réponse en image !



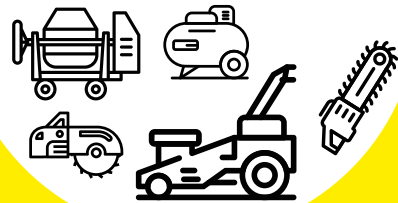
**Articles de sport et de loisirs (ASL)**, soit les équipements utilisés dans le cadre d'une pratique sportive ou de plein-air



**Jeux et jouets**: jouets, jeux de plein air, jeux de société et jouets cadeau



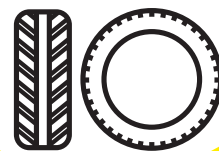
**Produits et matériaux de construction du secteur bâtiment (PMCB)** (courant 2024)



**Articles de bricolage et de jardin thermique (ABJTh)**, tels que les machines et appareils motorisés et leurs accessoires



**Articles de bricolage et de jardin**: outillage à main, produits et matériels destinés à l'aménagement du jardin...



**Pneumatiques** (sans jantes)

## Information

Suite à l'instauration des premières filières R.E.P., une nouvelle vague est en préparation au niveau national. Afin d'anticiper sa mise en œuvre, le SMETOM-GEEODE se penche déjà sur la question. Après les agrandissements effectués dans les déchetteries, il ne sera pas possible d'en procéder à de nouvelles. Aussi, il est envisagé la définition de filières par déchetteries, impliquant de ne plus pouvoir accepter tous les déchets sur un même site. Bien évidemment, les usagers seront informés des suites de ce projet.



# La curiosité est...

## UN BEL ATOUT!



**LE SMETOM-GEEODE A DÉCIDÉ DE FAIRE MENTIR L'ADAGE, LEQUEL VOUDRAIT QUE LA CURIOSITÉ SOIT UN VILAIN DÉFAUT, EN OUVRANT GRAND LES PORTES DE LA DÉCHETTERIE-RESSOURCERIE À PROVINS (CHEMIN DES GRATTONS) LES 27 ET 28 SEPTEMBRE PROCHAINS.**

Deux journées exceptionnelles permettront à chacun d'aller à la rencontre des personnels et de découvrir leurs métiers, mais également de visiter le site.

Si sa vocation première est de collecter les déchets, le SMETOM-GEEODE s'inscrit également, à l'heure où plus que jamais il nous appartient de prendre soin de la planète, dans une ambition d'enseigner les bons gestes. Qui n'a jamais entendu autour de soi « à quoi ça sert de trier » ? Eh bien, le SMETOM-GEEODE a décidé de vous le montrer !

**Le 27 septembre, et parce qu'ils sont les adultes de demain, le site provinois accueillera des élèves des classes de CE2, CM1 et CM2.**

Au programme ? Des ateliers, une visite de la déchetterie-ressourcerie, etc. ainsi qu'un goûter. Qui a dit qu'apprendre devait être rébarbatif ?

**Le 28 septembre, ce sera au tour des habitants du territoire de venir découvrir le SMETOM-GEEODE.** Ils pourront ainsi, à travers différents stands, apprendre notamment le processus de traitement des déchets et débattre des sujets environnementaux.

Une belle occasion de se faire plaisir, également, puisque **ce jour-là, il sera proposé une remise de 50 % sur le ticket de caisse à la ressourcerie !** Pour celles et ceux qui ont la main verte, ils pourront **recupérer deux sacs de compost de 70 litres par foyer.** A vos agendas !

## Notre ressourcerie a la côte !

En 2023, la déchetterie-ressourcerie à Provins a accueilli de nombreux visiteurs !

	NOMBRE D'ÉCOLES	NOMBRE D'ENFANTS	NOMBRE D'ACCOMPAGNATEURS
ÉCOLES PRIMAIRES	10	381	43
COLLÈGES	2	50	5
	NOMBRE	NOMBRE D'ADULTES	
SYNDICATS	3	13	
COLLECTIVITÉS	2	27	

# Il n'y a pas d'âge

## POUR APPRENDRE...

**AGIR UTILEMENT. AINSI POURRAIT SE RÉSUMER LA MISSION QUE S'EST CONFIEE LE SMETOM-GEEODE DEPUIS PLUSIEURS ANNÉES À TRAVERS UN PROGRAMME DE SENSIBILISATION DES HABITANTS DU TERRITOIRE, PETITS ET GRANDS, AU TRI ET À L'ENVIRONNEMENT.**

A l'heure où le réchauffement climatique est un sujet de préoccupation majeur, la préservation de notre environnement est de la responsabilité de tous. C'est pourquoi, dans un souci pédagogique, le SMETOM-GEEODE a créé un ensemble d'outils de communication relatifs au tri, mais aussi des ateliers destinés faire prendre conscience de l'importance du tri des déchets. Dispensés par une équipe d'animateurs, il peut être proposé un large panel d'interventions. De l'élève de maternelle au collégien ; de l'adolescent au sénior en passant par l'adulte, chacun y trouvera son intérêt !



### Le saviez-vous ?

- 185 animations ont été organisées sur le territoire.
  - 4473 personnes ont été sensibilisées aux gestes de tri et à l'environnement.
- Pourquoi pas vous ?

## A votre service!

**LE SMETOM-GEEODE, CE N'EST PAS UNIQUEMENT LA COLLECTE DES ORDURES MÉNAGÈRES. EN EFFET, IL PROPOSE DIVERS SERVICES DESTINÉS À FACILITER LA VIE DES USAGERS.**

### LE BROYAGE DES VÉGÉTAUX

Que faire des branchages coupés ? Le SMETOM-GEEODE propose un service de broyage à domicile. Deux campagnes sont ouvertes du 1<sup>er</sup> avril au 30 novembre.

### LE COMPOSTEUR ET LE POULLAILLER

Le SMETOM-GEEODE propose des composteurs et des poulaillers à la vente. Un moyen original d'abaisser sa quantité de déchets jetés... et de bénéficier d'œufs frais !

### LA COLLECTE À LA DEMANDE

Ce service permet, une fois par an et par foyer, de bénéficier d'un enlèvement de ses encombrants directement à domicile. L'objectif est de faciliter la récupération d'objets pouvant avoir une deuxième vie.

### LA COLLECTE DE L'AMIANTE

Constituant un enjeu de santé publique, le dépôt d'amiante est uniquement possible à la déchetterie à Provins. Il est ouvert à tout particulier, sous condition et sur rendez-vous.

### CELA VOUS INTÉRESSE ?

Contactez le SMETOM-GEEODE (information en page 2)



# Le tri évolue, CHANGEONS NOS HABITUDES !

DEPUIS LE 2 JANVIER 2023, LES CONSIGNES DE TRI ONT ÉTÉ SIMPLIFIÉES. TERMINÉE L'HÉSITATION POUR SAVOIR DANS QUELLE POUBELLE JETER SON DÉCHET. CE CHANGEMENT A, ÉGALEMENT, EU UN IMPACT SUR LA COLLECTE DU VERRE. EXPLICATION.

Les nouvelles consignes de tri, orientant dorénavant tous les emballages en plastique, métal et carton, ainsi que les papiers vers la poubelle jaune, ont rendu les conteneurs à papier en apport volontaire inutiles. À cet égard, le SMETOM-GEEODE a profité de leur retrait pour les remplacer par de bornes à verre supplémentaires. Cette action permet, ainsi, d'accroître la capacité de réception du verre, ainsi que le volume valorisé. Il faut, en effet, rappeler que le verre possède l'avantage de pouvoir être recyclé à l'infini sans perte de poids, ni de qualité.

**1 KG DE CALCIN =  
1 KG DE VERRE À LA REFONTE**

Recycler le verre est un acte environnemental fort, car il permet d'économiser des matières premières telles que le sable ; de réduire le volume des déchets d'emballages et d'économiser de l'énergie.

## Nouveau point de collecte

### MOINS DE VERRE DANS NOS ORDURES MÉNAGÈRES

Après étude, le SMETOM-GEEODE va déployer des PAV (Points d'Apport Volontaire) pour la collecte du verre dans le quartier Champbenoist.

## Le saviez-vous ?

À l'image du bac à ordures, la poubelle jaune est désormais collectée toutes les semaines !

RETROUVEZ LES CALENDRIERS DE COLLECTE SUR [www.smetom-geeode.fr](http://www.smetom-geeode.fr)



# Trucs & astuces

*Fabriquer un composteur maison*  
C'EST POSSIBLE!



## MATÉRIEL

- 5 palettes
- Serflex, fil de fer ou ficelle solide
- 4 fers à béton (ou matériel similaire)
- Des parpaings
- Grillage ou membrane géotextile

1. Installez les parpaings sur le sol et positionnez trois palettes dessus à la verticale en formant un U.
2. Enfoncez les fers à béton dans le sol à chaque angle du composteur. Plus l'enfouissement sera profond, plus le composteur sera solide.
3. Fixez les palettes aux fers à l'aide des serflex (fil de fer ou ficelle, selon le matériel choisi).
4. Constituez la porte avec une 4ème palette, en ne conservant que sa partie supérieure.
5. Confectionnez un couvercle avec la palette restante. Comme pour la porte, démontez celle-ci pour ne conserver que la partie supérieure. Ceci fait, complétez les espaces libres par des lattes de la partie inférieure.
6. Du fait de l'espacement entre les lattes, installez un grillage ou une membrane géotextile à l'intérieur du composteur.

**Pour dimensionner votre composteur, comptez un litre par m<sup>2</sup> de jardin.**

**La construction présentée correspond à un jardin de 350 m<sup>2</sup>.**

## Si vous venez nous découvrir?

LE SMETOM-GEEODE ORGANISE DEUX JOURNÉES PORTES-OUVERTES À LA DÉCHETTERIE-RESSOURCERIE SITUÉE À PROVINS.

- le vendredi 27 septembre pour les scolaires
- le samedi 28 septembre pour tous les habitants

**VEenez NOMBREUX!**

